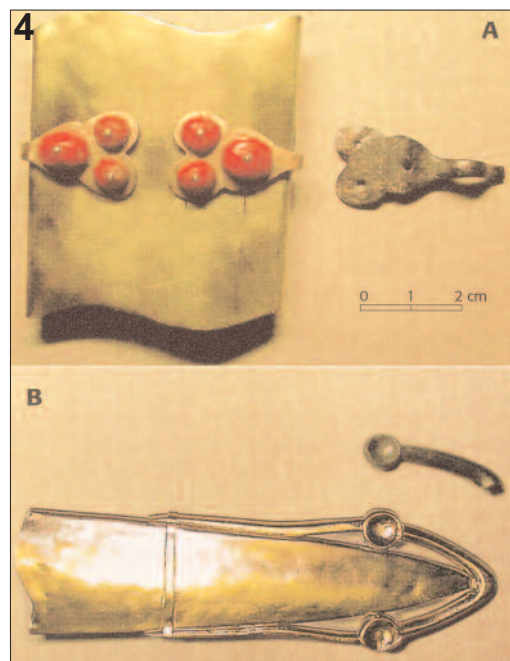
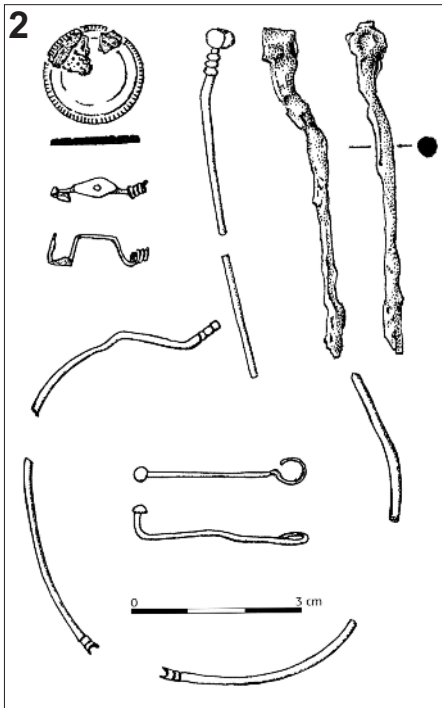




**Fototab. 5.** Závist. Akropole. **1.** Letecký pohled na odkrytou plochu halštatsko-laténského horizontu. **2.** Celkový pohled na stav v roce 1989. Vlevo podlaha domu A oddělená pozdější stavbou III. Ve středu rozsáhlé pódium (stavba VI), vpravo vzadu řez stavbou V. **3.** Část půdorysu a řez trojstrannou stavbou V. **4.** Vpravo vzadu stavba I, P. Drda ukazuje trasírkou výškové rozměry u základů stavby V. **5.** Zaoblené nároží stavby IV po objevení v roce 1988. Obr. 2 a 3 podle P. Drdy a A. Rybové, obr. 4 a 5 detail z filmu (k článku K. Motykové **Akropole keltského hradiště ...**, s. 493–508)



**Fototab. 6. Závist. Akropole. 1.** Náhodná momentka jedné zahraniční studentky. Jeden z posledních dní výzkumu v srpnu 1989. P. Drda stojí na stavbě IV a hledí do vybrané zemnice 20/stavby D. J. Bernat a další vybírají žlaby domu A7 (na plánu Drda – Rybová 2008 obr. 10, je půdorysná situace odlišná). V pozadí stavba II a paralelní stavba I. **2.** Kresby některých předmětů z výplně zemnice 20/stavby D. **3.** Odvážně rekonstruované předměty z předchozího obrázku, označené jako „replika garnitury miniaturních šperků“. **4.** Dva zlomky pochvy meče a jejich rekonstrukce. Obr. 2–4 podle P. Drdy a A. Rybové (k článku K. Motykové **Akropole keltského hradiště ...**, s. 493–508)



**Fototab. 7.** Závist. Akropole. Stav zkoumané plochy na přelomu 20. a 21. století. **1.** Volně přístupná plocha výzkumu byla zdevastována jezdci na koních, kolech i motorkách. **2.** V popředí stavba VI s ornamenty z kamenů z rozebíraných staveb. **3.** Rozebírání kamenných staveb posloužilo návštěvníkům k vlastní tvorbě. **4.–5.** Plocha výzkumu zarostlá nálety stromů a keřů, vylepšená ornamenty z kamenů z rozebíraných staveb (k článku K. Motykové **Akropole keltského hradiště ...**, s. 493–508)



**Fototab. 8.** Závist. Akropole. Stav po zahrnutí plochy výzkumu v roce 2003. **1.** Letecký snímek hradiště od JV s dobře patrnou zahrnutou plošinou akropole. **2.** Zahrnutá plocha výzkumu, v pozadí altán s informačními panely. **3.** Detail altánu na akropoli. **4.** Jeden z informačních panelů rozmístěných na různých místech hradiště. Obr. 1–4 foto I. Benková a V. Čtverák (k článku K. Motykové **Akropole keltského hradiště ...**, s. 493–508)