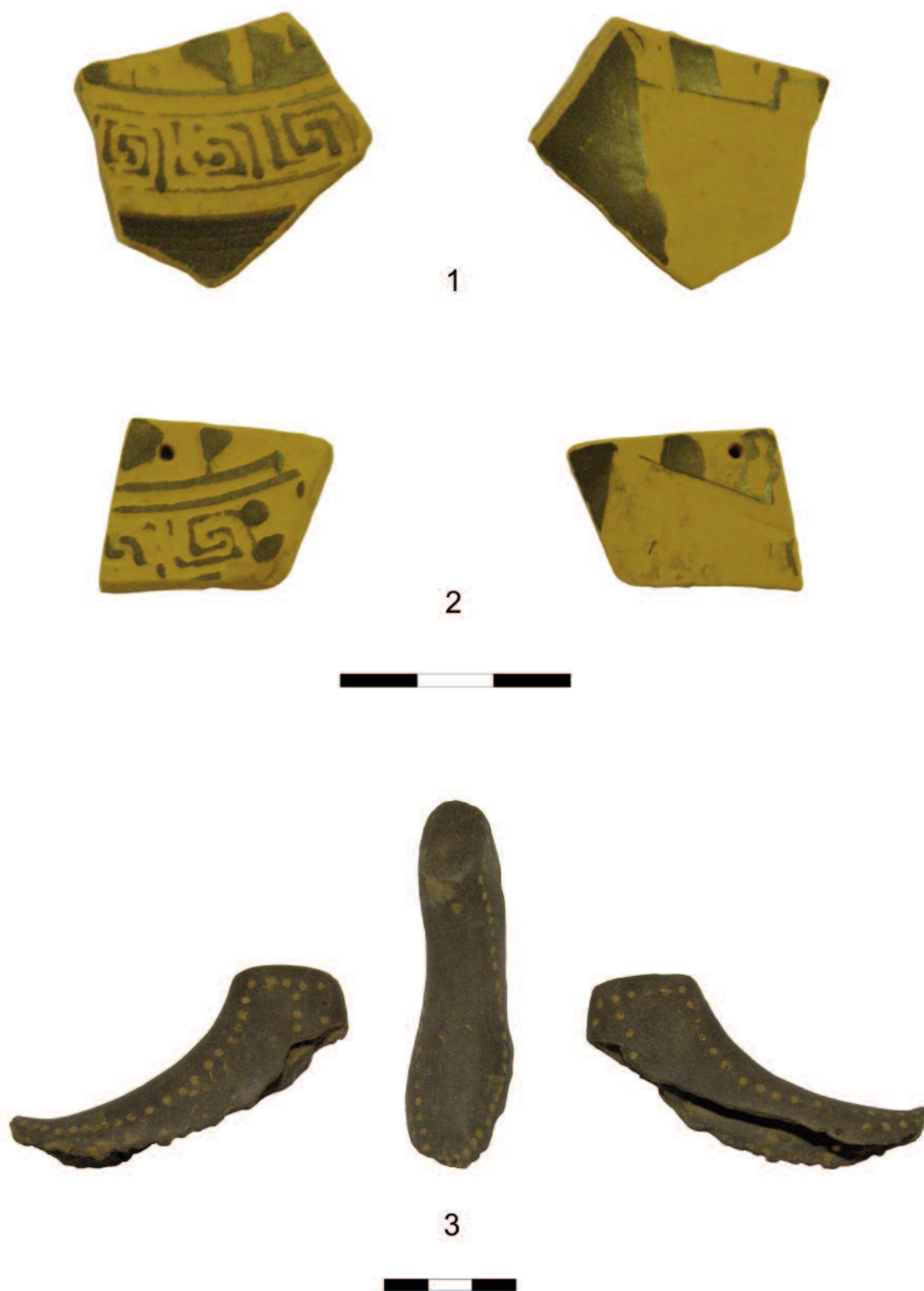


**Fototab. 2. Praha-Pitkovice. 1. Celková plocha výzkumu. 2. Detail situace kolem obj. č. 140.**  
Foto I. Benková  
(k článku M. Trefného a T. Polišenského **Nové nálezy říčké červenofigurové keramiky ...**, s. 477–492)



**Fototab. 3.** Praha-Pitkovice. 1.–2. Attická keramika. 3. Hliněný předmět ve tvaru boty  
(k článku M. Trefného a T. Polišenského *Nové nálezy řecké červenofigurové keramiky ...*, s. 477–492)

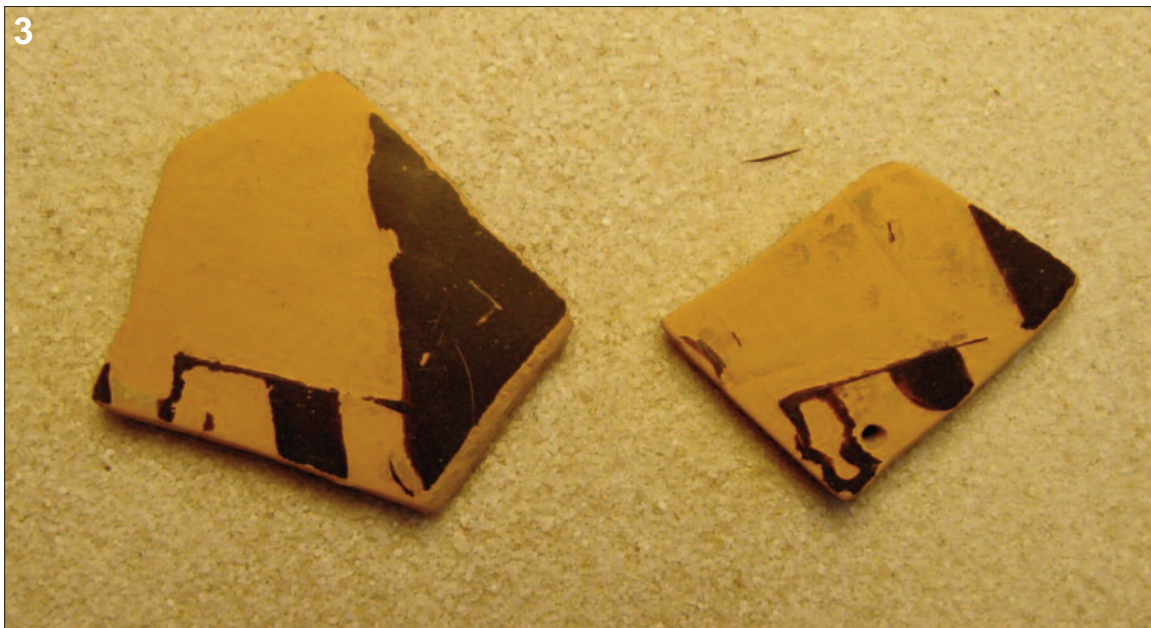
1



2



3



**Fototab. 4.** Praha-Pitkovice. **1.** Jemná keramika z obj. 140.  
**2.** Attická keramika (vnitřní strana). **3.** Attická keramika (vnější strana)  
 (k článku M. Trefného a T. Polišenského *Nové nálezy řecké červenofigurové keramiky ...*, s. 477–492)