



1



2

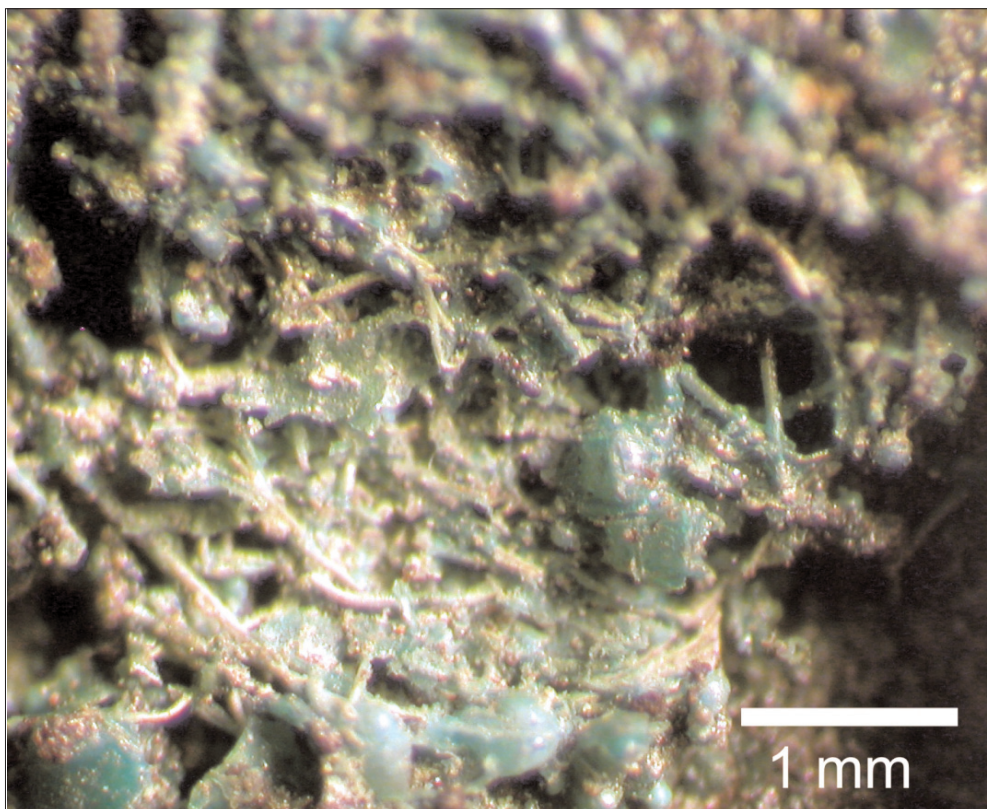


3

Fototab. 1. Náramky z Turska. 1 – celkový pohled; 2–3 – místo zasažené chloridovou korozí před konzervátorským zásahem a po odstranění koroze. Foto J. Vykouková

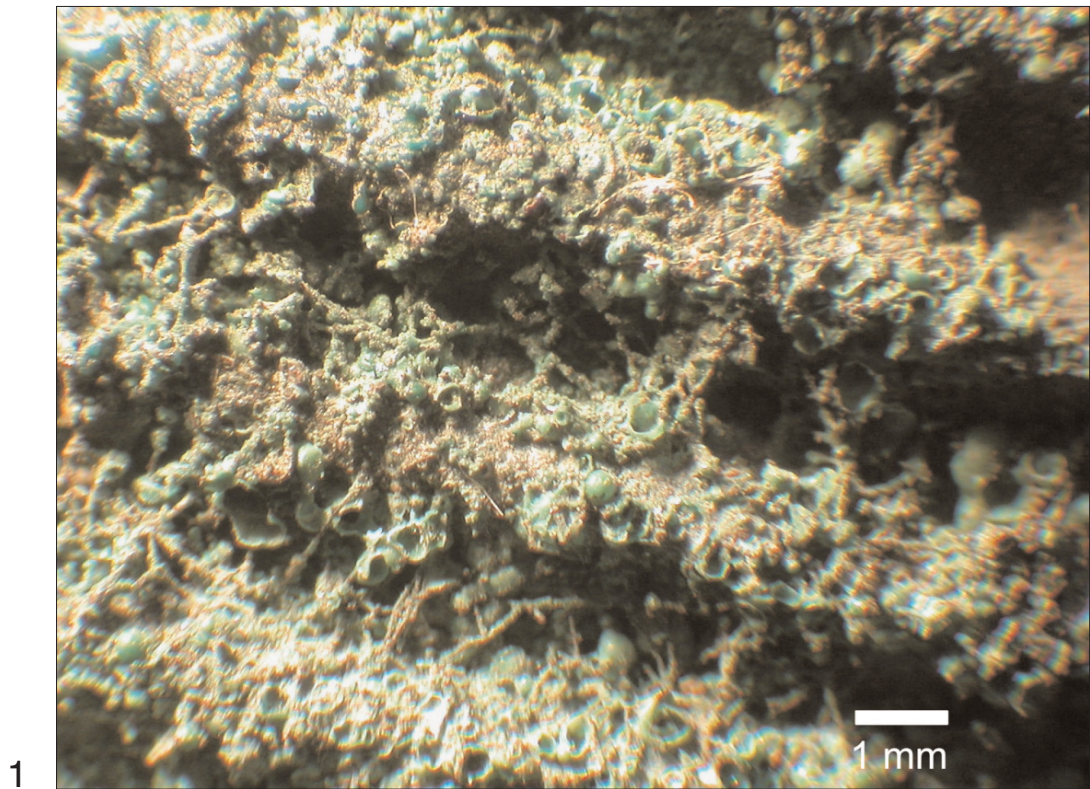


1

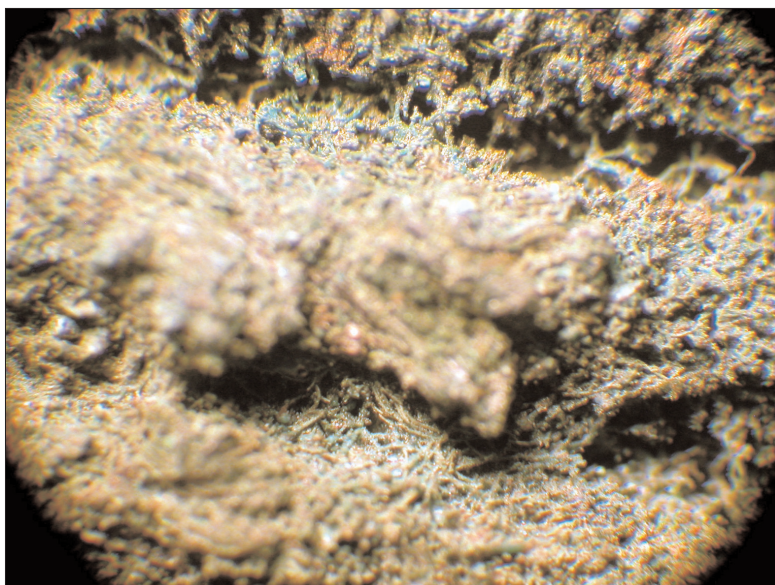


2

Fototab. 2. Náramky z Turska. **1** – oblast se zbytky textilu; **2** – oblast s neuspořádanými vlákny místy prostoupenými korozními „bublinami“. Foto M. Králík



Fototab. 3. Náramky z Turska. 1 – oblast s korozními „bublinami“; 2 – dva druhy vláken, z nichž byl utkán textil. Foto M. Králík



1

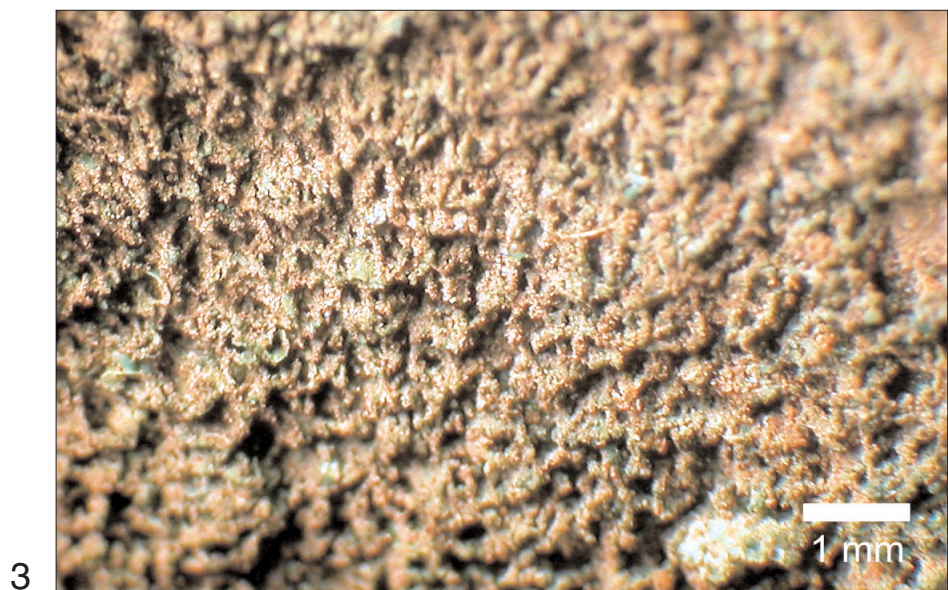
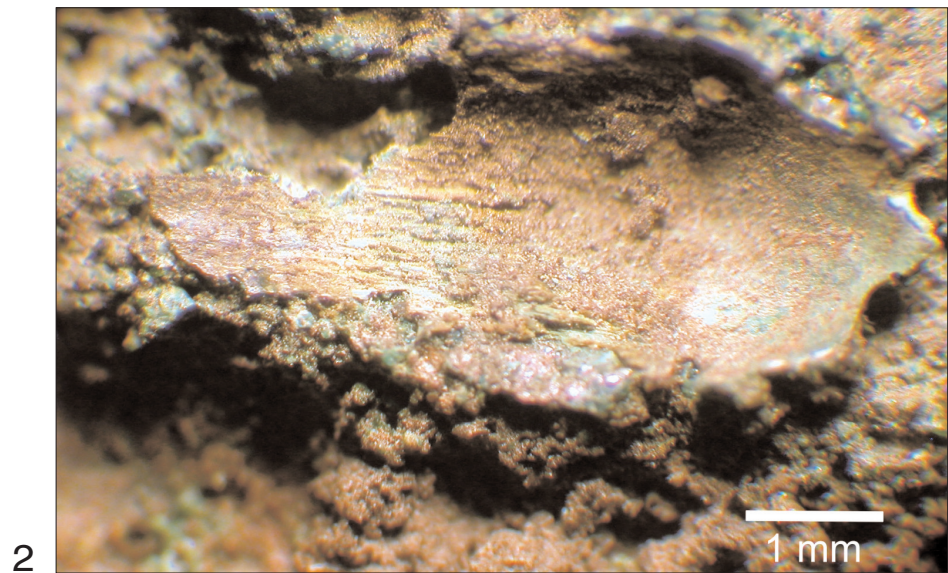
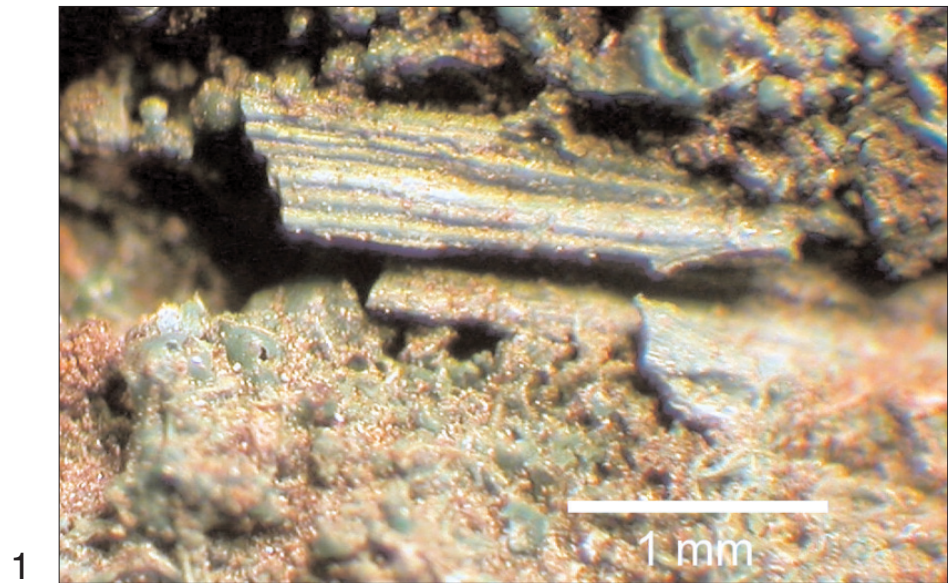


2

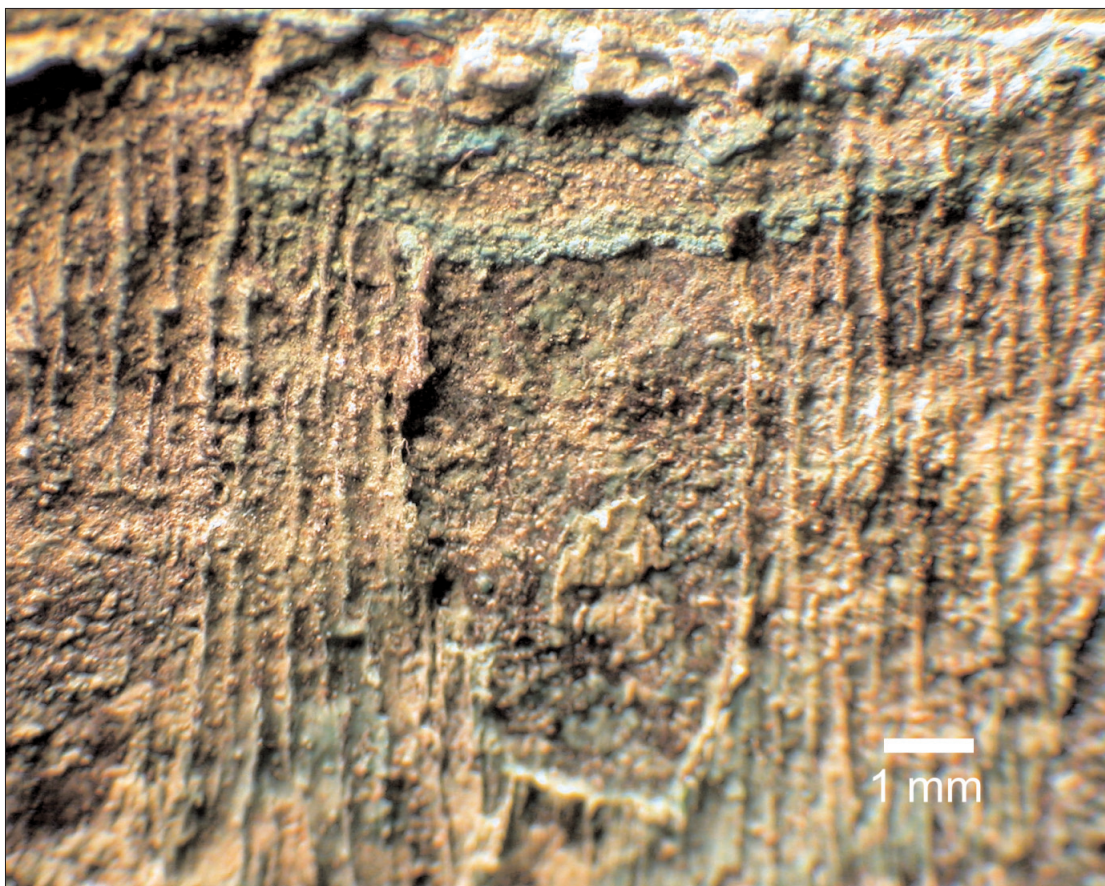


3

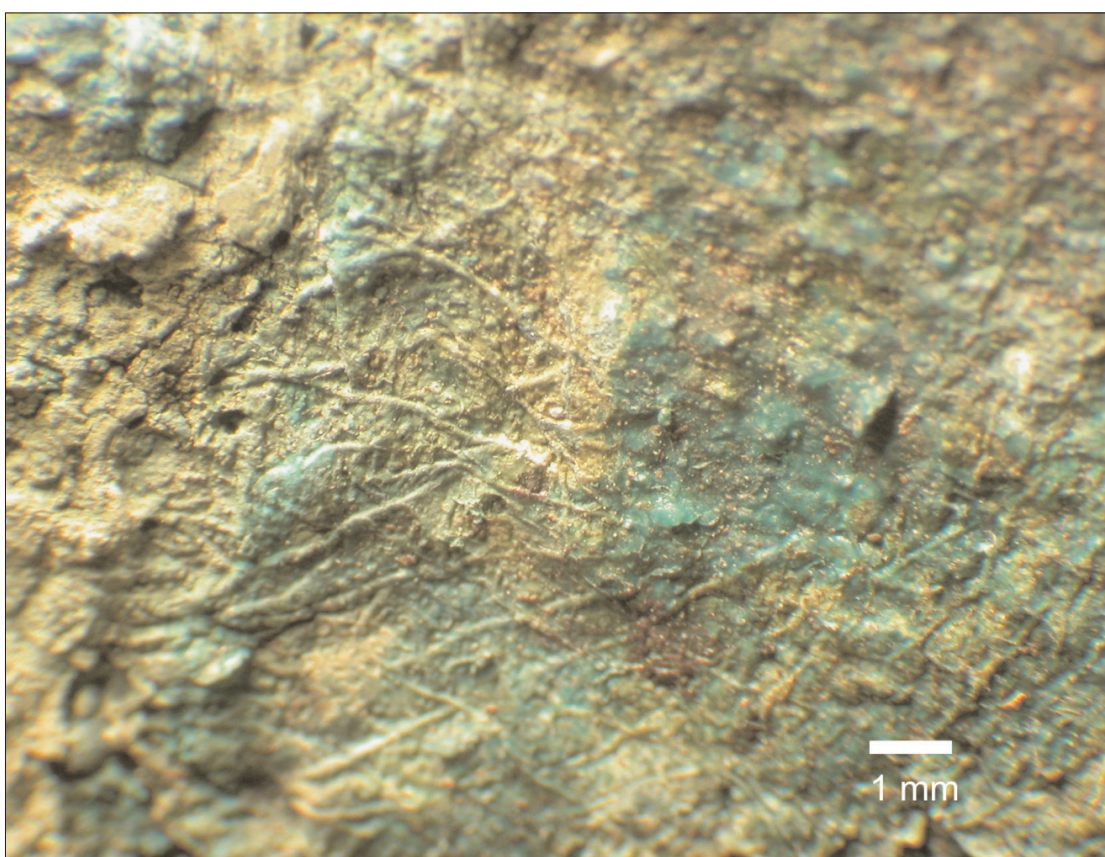
Fototab. 4. Náramky z Turska. **1** – nepravidelná vlákna mezi textilní vazbou a kovem;
2 – zbytky textilní vazby (obě fotografie zachycují totéž místo s různým proostřením);
3 – otisk listu v jedné z textilních nití. Foto M. Králík



Fototab. 5. Náramky z Turska. **1, 2** – rezidua neznámého původu mezi žlábký žeber;
3 – povrch části korozních produktů na vnitřní straně. Foto M. Králík

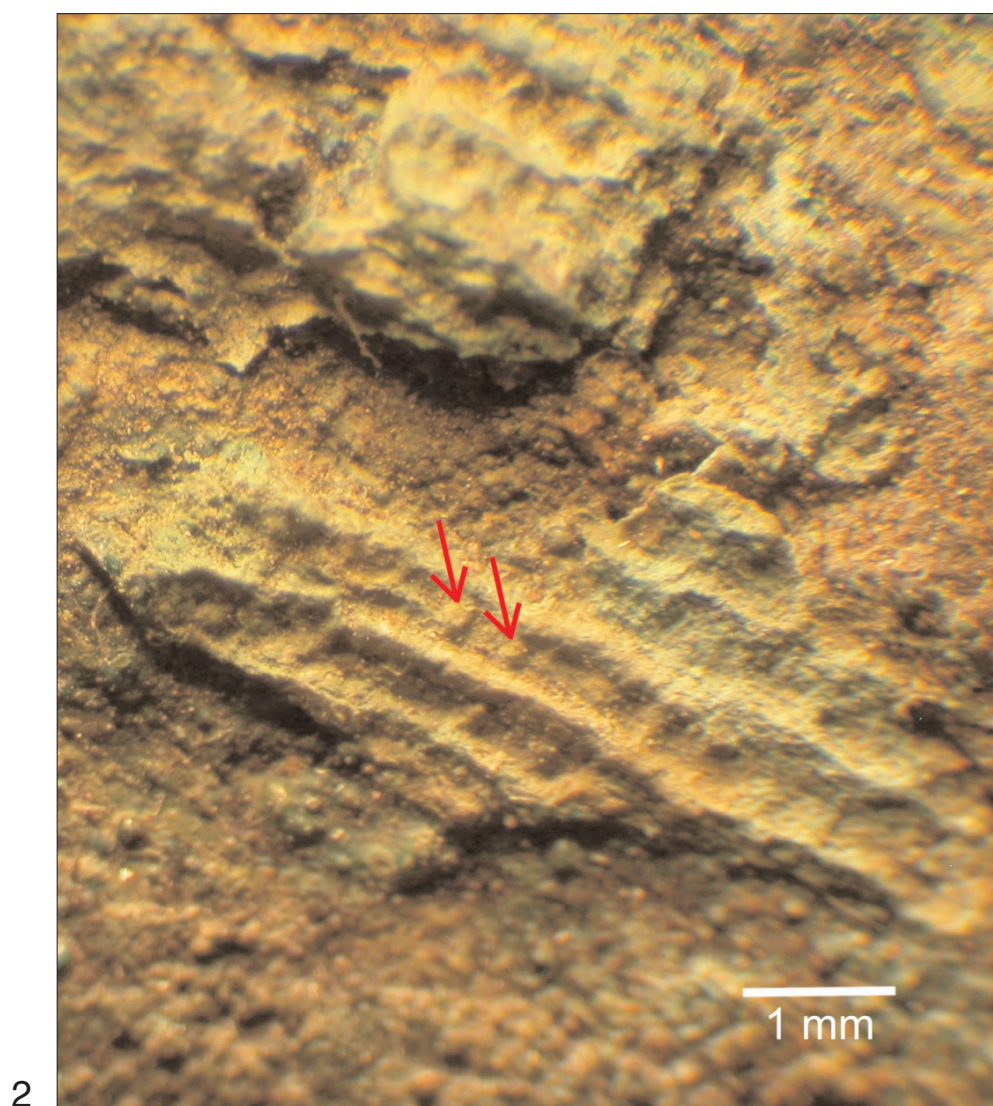
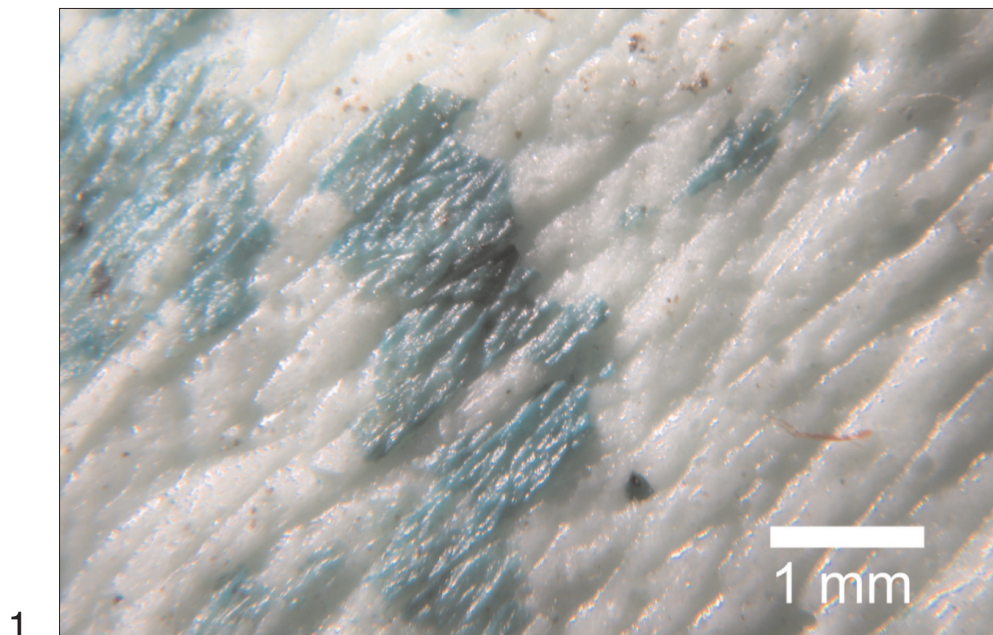


1

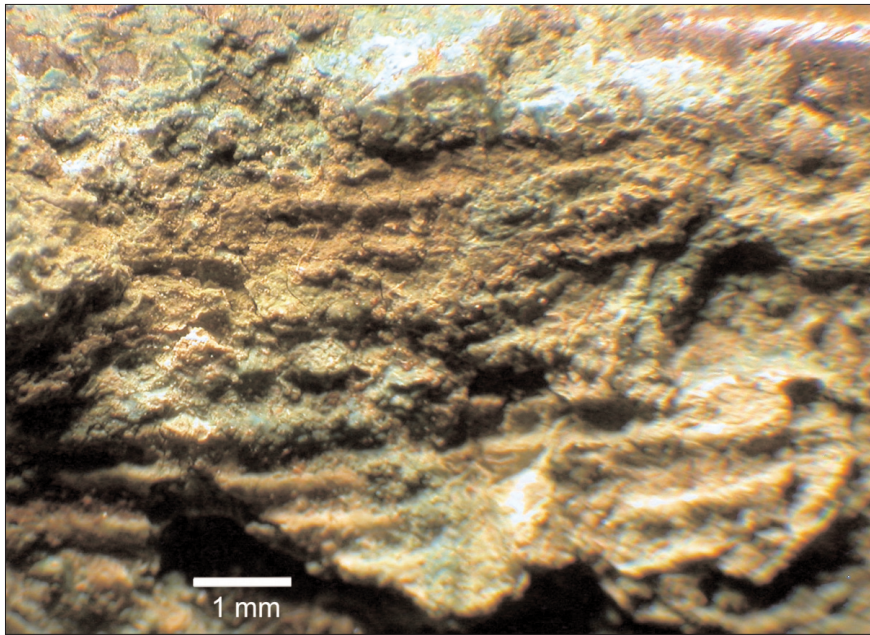


2

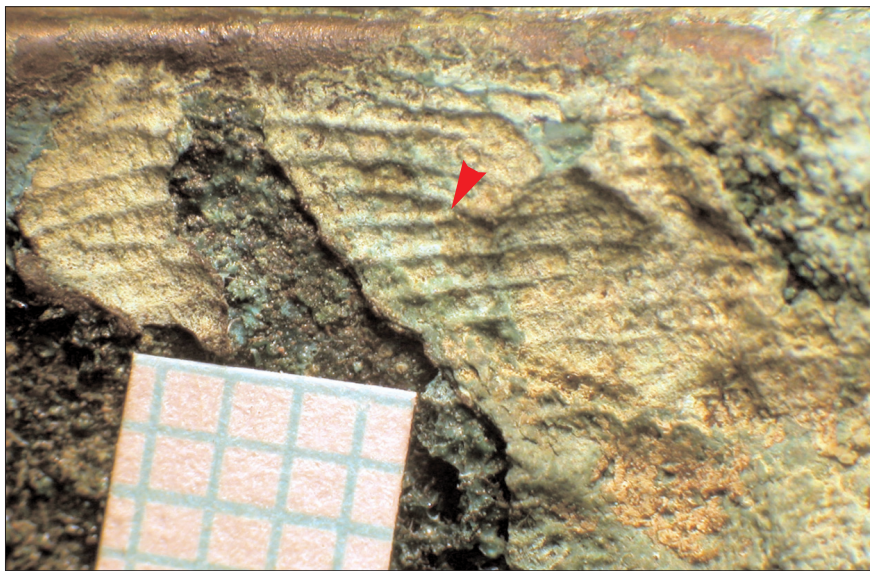
Fototab. 6. Náramky z Turska. 1, 2 – otisky a zbytky odpovídající nařasené lidské kůži s tenkou epidermis. Foto M. Králík



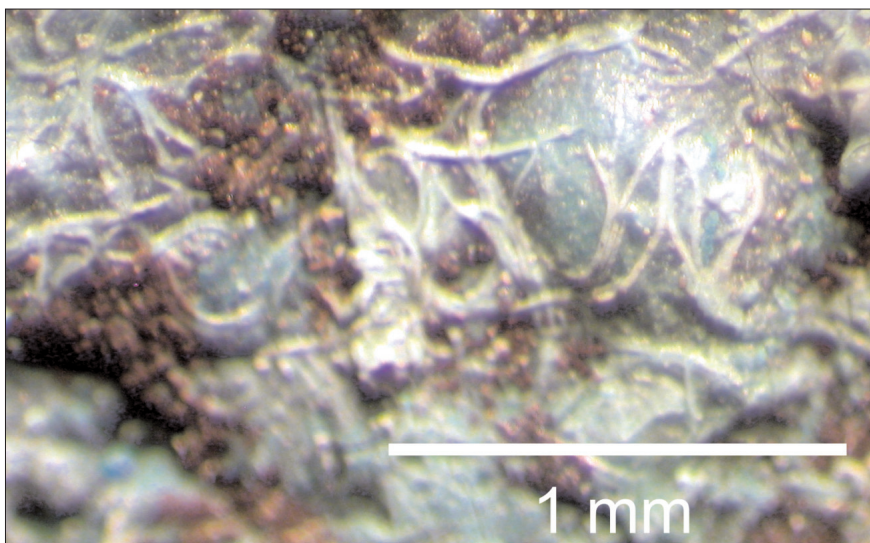
Fototab. 7. Náramky z Turska. **1** – otisky lidské kůže, repositiv ve hmotě Otoform;
2 – otisk papilárního terénu, patrně dlaně, šipky ukazují na stopy dvou ze zachycených
potních pórů. Foto M. Králík



1



2



3

Fototab. 8. Náramky z Turska. **1, 2** – stopy papilárního terénu, patrně dlaně, šipka ukazuje minucii typu konec linie; **3** – tenká světlá vlákna na vnitřní straně náramků. Foto M. Králík