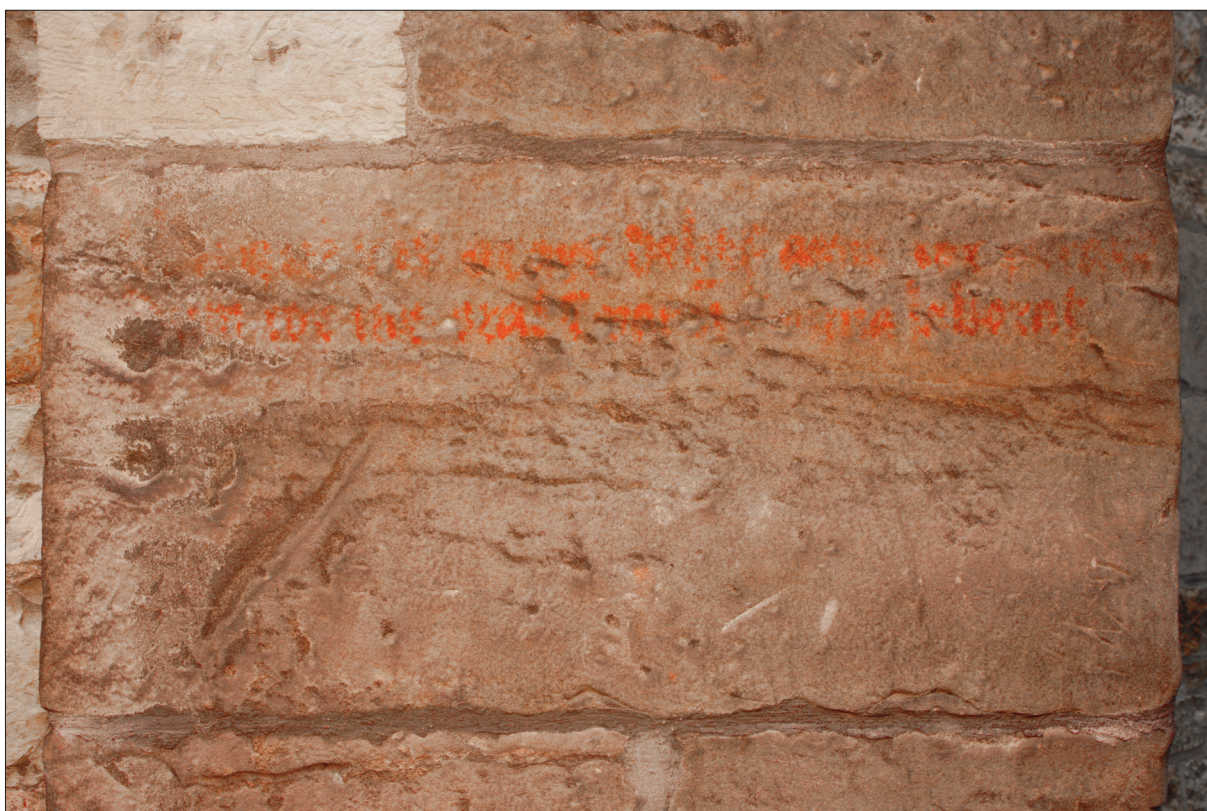


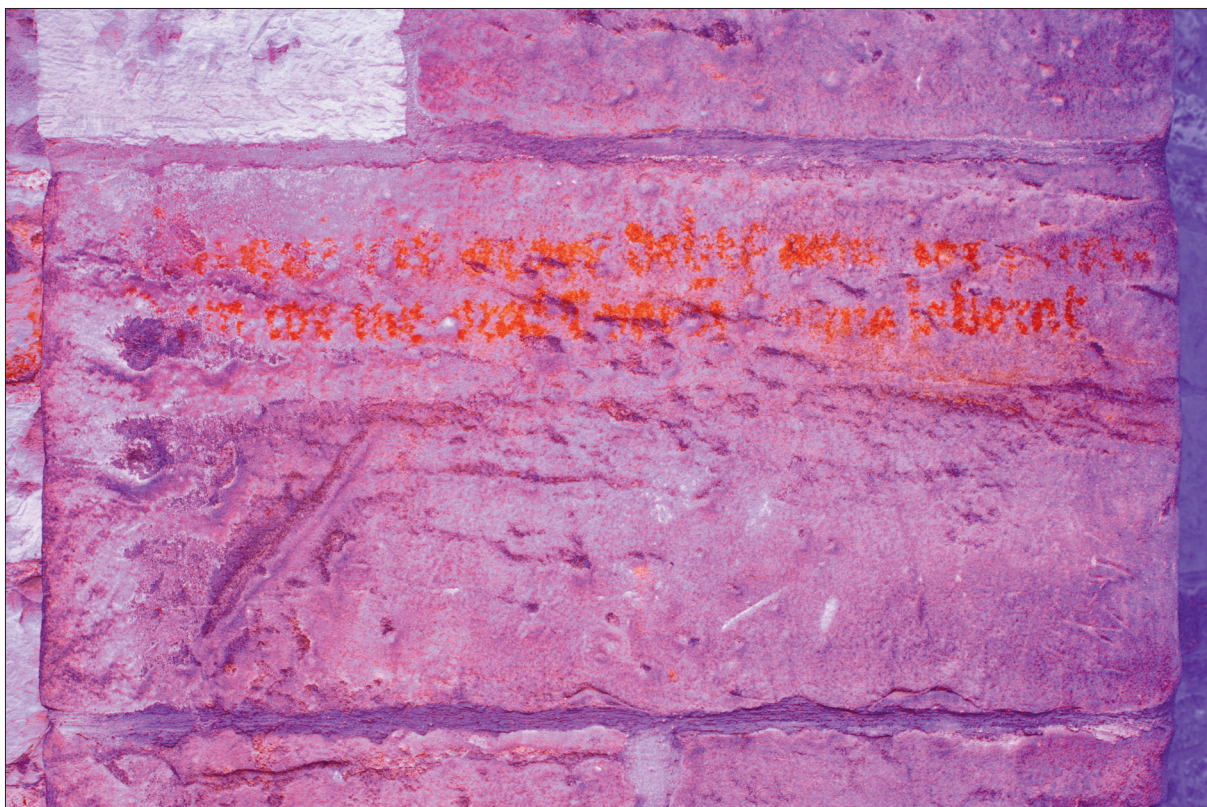


1

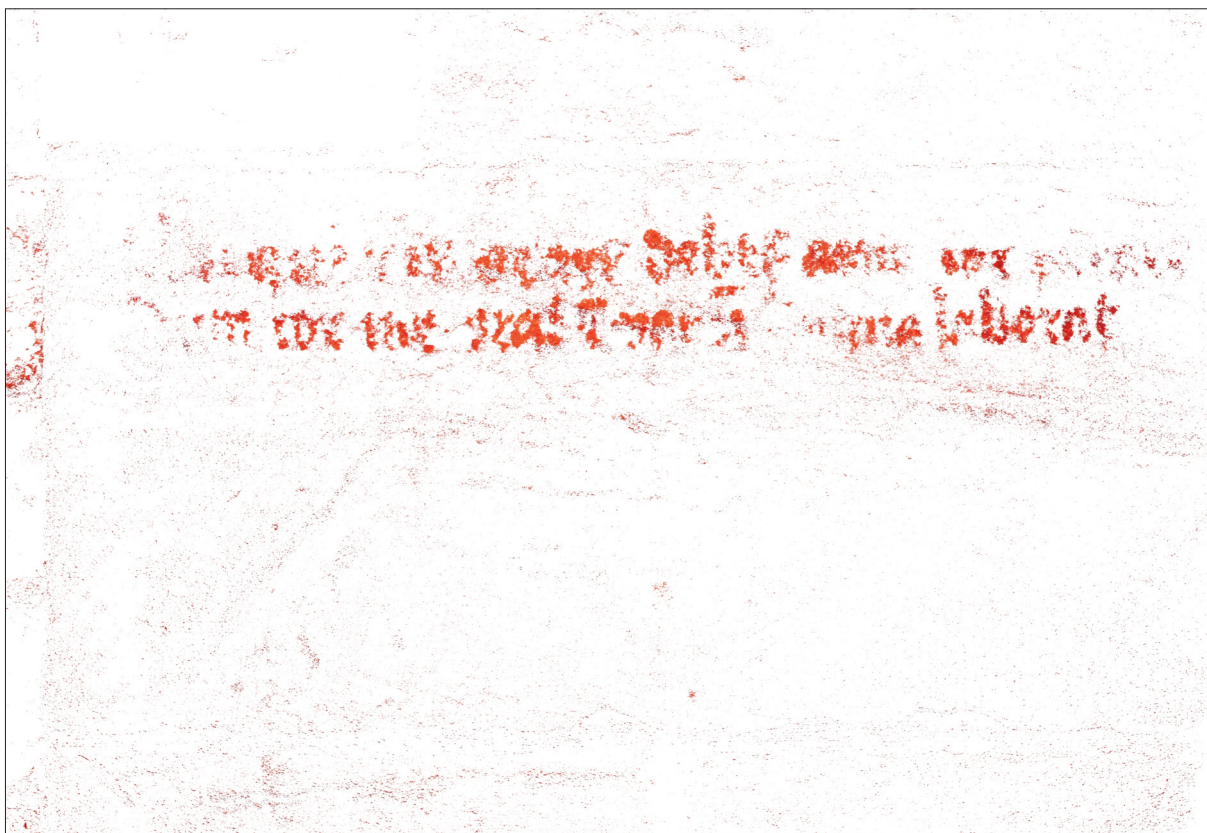


2

Fototab. 15. Praha 8-Dolní Chabry, kostel sv. Jana Křtitele. 1, 2 – kámen s nápisem. Pohled od jihu. Foto (1, 2) a počítačové zpracování (2) M. Frouz (k článku Zd. Dragouna a M. Dragouna: **Gotický nápis na kostele sv. Jana Křtitele v Dolních Chabrech**, str. 599–602)



1



2

Fototab. 16. Praha 8-Dolní Chabry, kostel sv. Jana Křtitele. 1 – kámen s nápisem. Pohled od jihu; 2 – nápis. Foto a počítačové zpracování M. Frouz (k článku Zd. Dragouna a M. Dragouna: *Gotický nápis na kostele sv. Jana Křtitele v Dolních Chabrech*, str. 599–602)